

GR

# Aries Dual *live*

Επίτοιχοι λέβητες  
αερίου



CE



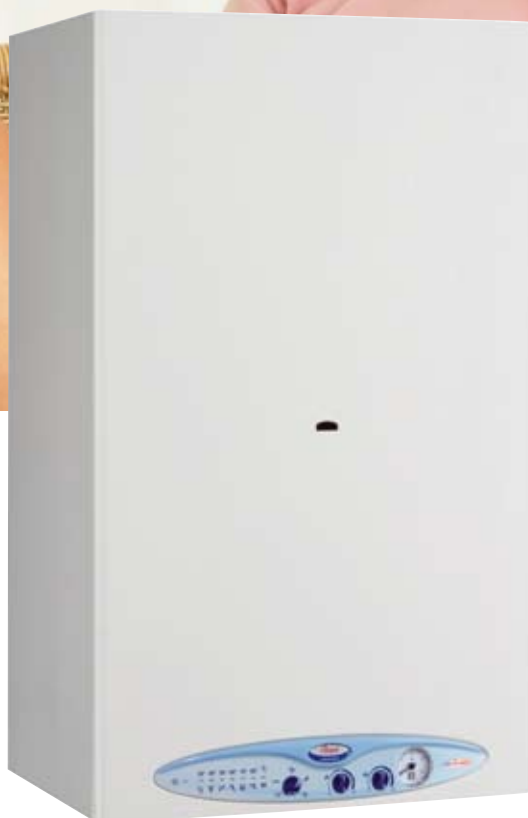
BRAND NAME  
**NOVA *FLORIDA***

  
MADE IN ITALY

C 145 - 01

Επίτοιχοι λέβητες αερίου

# Aries Dual



- ΠΙΣΤΟΤΗΤΑ
- ΑΣΦΑΛΕΙΑ
- ΕΥΚΟΛΙΑ ΣΤΗ ΧΡΗΣΗ ΚΑΙ ΤΗ ΣΥΝΤΗΡΗΣΗ
- ΠΟΙΟΤΗΤΑ
- ΚΑΙΝΟΤΟΜΙΑ
- ΥΨΗΛΕΣ ΑΠΟΔΟΣΕΙΣ

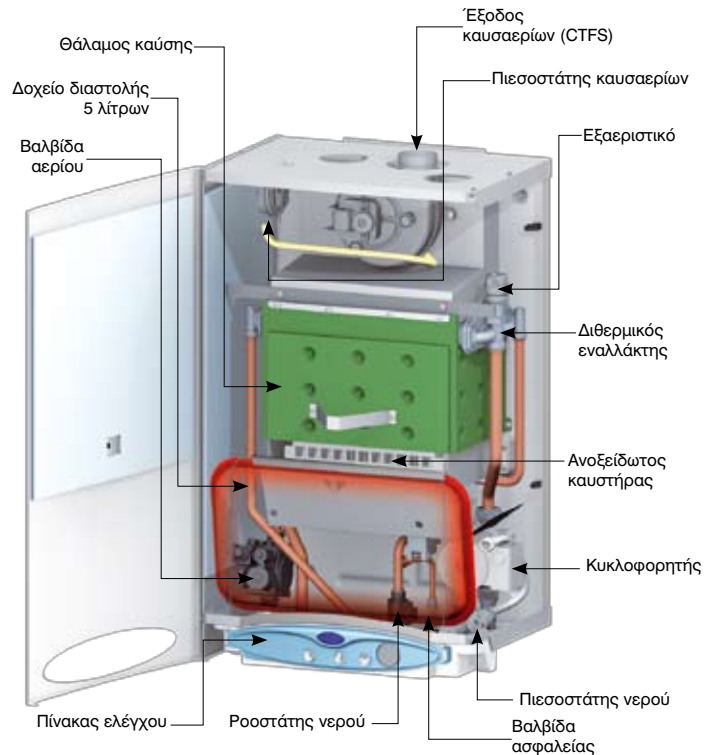
Ο λέβητας ARIES DUAL LINE στην έκδοση CTFS ανήκει στην κατηγορία τριών αστεριών (★★★) η οποία υποδηλώνει εξαιρετικά υψηλές αποδόσεις.



**O** ARIES DUAL LINE είναι ο νέος επίτιχος λέβητας της NOVA FLORIDA, με υψηλά τεχνικά χαρακτηριστικά αλλά σχεδιασμένος παράλληλα με γνώμονα την απλότητα.

Απλότητα στην εγκατάσταση, τη χρήση και τη συντήρηση, χάρη στη δομή του και τον ορθολογικό τρόπο με τον οποίο γίνεται η διαχείριση των λειτουργιών μέσω του ηλεκτρονικού μικροεπεξεργαστή.

Το ARIES DUAL LINE είναι ο ιδανικός λέβητας για αυτόνομη θέρμανση και για την άμεση παραγωγή ζεστού νερού χρήσης, ο οποίος με την γραμμή και με τον μικρό του όγκο μπορεί εύκολα να εναρμονιστεί με τη διακόσμηση του σπιτιού.



**COMPANY  
WITH QUALITY SYSTEM  
CERTIFIED BY DNV  
= ISO 9001/2000 =**

Η εταιρεία  
NOVA FLORIDA  
λειτουργεί βάσει  
του πιστοποιημένου  
συστήματος ελέγχου  
ποιότητας  
**UNI EN ISO 9001:2000.**

Ο ποιοτικός έλεγχος  
της κατασκευαστικής  
διαδικασίας και  
της τελικής σωστής  
λειτουργίας  
εξασφαλίζει ένα  
άριστα ποιοτικό  
προϊόν.



# Aries Dual C



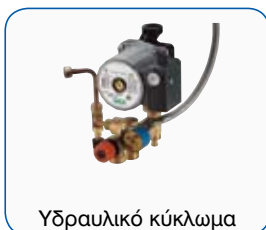
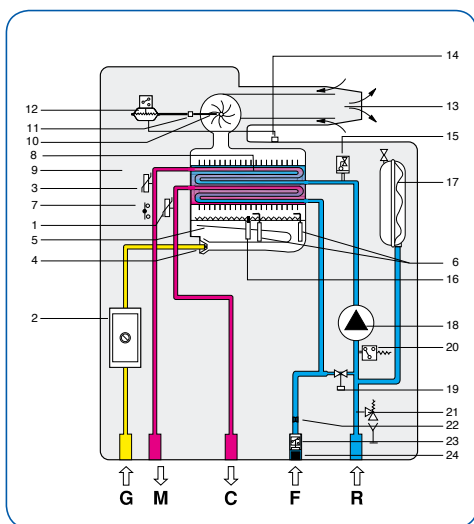
## ARIES DUAL LINE CTN 24 AF – CTFS 24 AF



Διατίθεται σε 3 μοντέλα ΜΕΘΑΝΙΟ – GPL – ΠΡΟΠΑΝΙΟ και στις εκδόσεις:

- ανοικτού φλογοθαλάμου με φυσικό εκλυσμό (CTN)
- κλειστού φλογοθαλάμου με εξαναγκασμένη εκκένωση (CTFS)
- Παραγωγή ζεστού νερού θέρμανσης και θέρμανσης.
- Διθερμικός εναλλάκτης θέρμανσης.
- Ενσωματωμένο υδραυλικό μέρος που περιέχει βαλβίδα ασφαλείας, πιεσοστάτη νερού, κρουνοί πλήρωσης και εκκένωσης και σύνδεση με το δοχείο διαστολής.
- Δοχείο διαστολής 5 λίτρων.
- Ενσωματωμένη ηλεκτρονική πλακέτα ασφαλείας και ρύθμισης της φλόγας.
- Κάλυμμα με μπροστινή ανοιγόμενη πόρτα προς τα δεξιά ή τα αριστερά (πατέντα).
- Κατηγορία απόδοσης βάσει 92/42/CEE  
CTN 24 AF ★★ – CTFS 24 AF ★★★

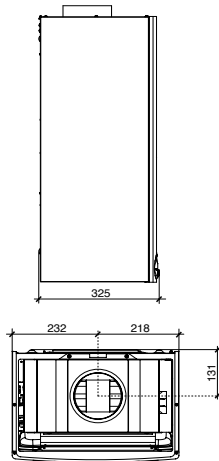
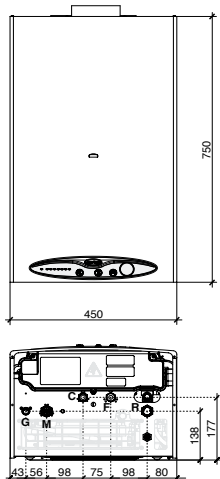
### ΥΔΡΑΥΛΙΚΟ ΣΧΕΔΙΟ



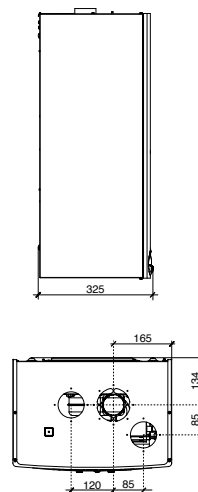
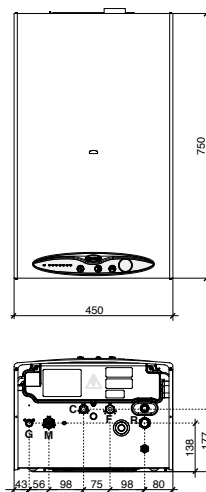
- |  |  |  |
|--|--|--|
| <ol style="list-style-type: none"> <li>1 Αισθητήριο θερμοκρασίας νερού χρήσης</li> <li>2 Βαλβίδα αερίου</li> <li>3 Αισθητήριο θερμοκρασίας νερού θέρμανσης</li> <li>4 Μπεκ καυστήρα</li> <li>5 Καυστήρας</li> <li>6 Ηλεκτρόδια έναυσης</li> <li>7 Θερμοστάτης ασφαλείας</li> <li>8 Διθερμικός εναλλάκτης</li> <li>9 Κλειστός θάλαμος καύσης</li> </ol> | <ol style="list-style-type: none"> <li>10 Βεντιλατέρ εκκένωσης καυσαερίων</li> <li>11 Σημείο μέτρησης πίεσης καυσαερίων</li> <li>12 Πιεσοστάτης ασφαλείας καυσαερίων</li> <li>13 Αγωγός αναρρόφησης αέρα και εκκένωσης καυσαερίων</li> <li>14 Σημείο μέτρησης πίεσης αέρα</li> <li>15 Εξαεριστικό</li> </ol> | <ol style="list-style-type: none"> <li>16 Ηλεκτρόδιο ανίχνευσης φλόγας</li> <li>17 Δοχείο διαστολής</li> <li>18 Κυκλοφορητής</li> <li>19 Κρουνοί πλήρωσης</li> <li>20 Πιεσοστάτης νερού</li> <li>21 Βαλβίδα ασφαλείας</li> <li>22 Περιοριστής παροχής (10 λίτρα/λεπτό)</li> <li>23 Ροοστάτης</li> <li>24 Φίλτρο κρύου νερού</li> </ol> |
|--|--|--|

### ΔΙΑΣΤΑΣΕΙΣ

Aries Dual CTN  
*line*

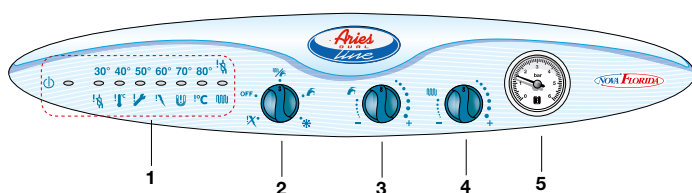


Aries Dual CTFS  
*line*



G Είσοδος αερίου (1/2") – M Προσαγωγή θέρμανσης (3/4") – C Έξοδος ζεστού νερού χρήσης (1/2")  
F Είσοδος κρύου νερού (1/2") – R Επιστροφή θέρμανσης (3/4")

## ΠΙΝΑΚΑΣ ΕΛΕΓΧΟΥ



1 Θερμόμετρο με φωτεινές ενδείξεις για την εύκολη και άμεση ανάγνωση της θερμοκρασίας του νερού θέρμανσης. Αναβοσβήνοντας οι φωτεινές ενδείξεις λειτουργούν ως συναγερμός σε περίπτωση τυχόν δυσλειτουργίας του λέβητα, επιτρέποντας τη διάγνωση της βλάβης.

2 Επιλογήας λειτουργίας

3 Ρυθμιστής θερμοκρασίας νερού χρήσης

4 Ρυθμιστής θερμοκρασίας θέρμανσης

5 Μανόμετρο

## Συνδέσεις στον τοίχο



Η απόσταση μεταξύ των συνδέσεων και του τοίχου είναι 138 mm για τη θέρμανση και το αέριο και 177 mm για την ύδρευση.



## ΕΞΑΡΤΗΜΑΤΑ

| Είδος | Περιγραφή  | Κωδικός           |
|-------|--|-------------------|
|       | Σετ βάσης για ξεχωριστούς αγωγούς DUAL                                   | <b>OSDOPPIA03</b> |
|       | Σετ plus εκκένωσης καυσαερίων λέβητα DUAL μέσω ξεχωριστών αγωγών (0,5 m) | <b>OSDOPPIA04</b> |
|       | Τηλεχειριστήριο  | <b>OCREMOTO02</b> |
|       | Εξωτερικό αισθητήριο   | <b>OKSONEST00</b> |
|       | Χάρτινος οδηγός εγκατάστασης (παρέχεται με το λέβητα)                    | <b>ODIMACAR00</b> |
|       | Μεταλλικός οδηγός εγκατάστασης   | <b>ODIMMECO03</b> |
|       | Κάλυμμα σωλήνων και κρουινών   | <b>OCOPETUB01</b> |

Στη συσκευασία του λέβητα περιέχονται:

- Χάρτινος οδηγός εγκατάστασης
- Πλαίσιο στήριξης
- Ούπατ και βίδες
- Διάφραγμα αέρος
- Τάπες κλεισίματος οπών αναρρόφησης αέρα
- Τεχνικό εγχειρίδιο
- Εγχειρίδιο εγκατάστασης

# ΕΠΙΤΟΙΧΟΙ ΛΕΒΗΤΕΣ ΑΕΡΙΟΥ

## Μοντ. ARIES DUAL *line*

### ΓΕΝΙΚΑ ΧΑΡΑΚΤΗΡΙΣΤΙΚΑ

|  |          | CTFS 24 AF        | CTN 24 AF       |
|--|----------|-------------------|-----------------|
| Κατηγορία  |          | II 2H3+           | II 2H3+         |
| N° Μπέκ  |          | 12                | 12              |
| Μέγιστη θερμική παροχή   | kW       | 25,5              | 25,70           |
| Μειωμένη θερμική παροχή στη θέρμανση                                   | kW       | 12                | 11              |
| Μέγιστη θερμική ισχύς  | kW       | 23,66             | 23,18           |
| Μειωμένη θερμική ισχύς στη θέρμανση                                    | kW       | 10,8              | 9,8             |
| Ωφέλιμη απόδοση στην Ονομαστική παροχή                                 | %        | 92,8              | 90,2            |
| Απόδοση στο 30% του φορτίου  | %        | 90,2              | 88,3            |
| Κατηγορία βάσει του 92/42/CEE  |          | ★★★               | ★★              |
| Περιεκτικότητα CO <sub>2</sub> στη Μέγιστη παροχή (μεθάνιο)            | %        | 7,4               | 6,2             |
| Περιεκτικότητα CO <sub>2</sub> στην Ελάχιστη παροχή (μεθάνιο)          | %        | 2,8               | 3               |
| Απώλειες στην καπνοδόχο με τον καυστήρα σε λειτουργία                  | %        | 6,97              | 9               |
| ΔΤ καυσαερίων σε Ονομαστική παροχή                                     | K        | 101               | 86              |
| Απώλειες καλύμματος (λέβητας εγκατεστημένος σε εσωτερικό χώρο)         | %        | 0,23              | 0,8             |
| Μέγιστη παροχή καυσαερίων (με μεθάνιο)                                 | g/s      | 13,3              | 16,2            |
| Κατανάλωση ονομαστικής ισχύος:   | Μεθάνιο  | m <sup>3</sup> /h | 2,7             |
|  | Βουτάνιο | kg/h              | 2,01            |
|  | Προπάνιο | kg/h              | 1,98            |
| Παραγωγή ζεστού νερού χρήσης ΔΤ 30 °C                                  | l/min    | 11,30             | 11,30           |
| Ελάχιστη παροχή ζεστού νερού χρήσης                                    | l/min    | 3                 | 3               |
| Πίεση νερού χρήσης min-max   | bar      | 0,5 - 6           | 0,5 - 6         |
| Μέγιστη θερμοκρασία νερού χρήσης                                       | °C       | 58                | 58              |
| Ελάχιστη θερμοκρασία νερού χρήσης                                      | °C       | 35                | 35              |
| Περιεκτικότητα δοχείου διαστολής                                       | l        | 5                 | 5               |
| Πίεση θέρμανσης min-max  | bar      | 0,5 - 3           | 0,5 - 3         |
| Μέγιστη θερμοκρασία θέρμανσης  | °C       | 83                | 83              |
| Ελάχιστη θερμοκρασία θέρμανσης   | °C       | 35                | 35              |
| Πίεση καυστήρα σε ονομαστική ισχύ:                                     | Μεθάνιο  | mbar              | 13,5            |
|  | Βουτάνιο | mbar              | 27              |
|  | Προπάνιο | mbar              | 35,5            |
| Διάμετρος Πλήρωσης/Επιστροφής της εγκατάστασης                         |          | G 3/4             | G 3/4           |
| Διάμετρος Εισόδου/Εξόδου νερού χρήσης                                  |          | G 1/2             | G 1/2           |
| Διάμετρος Σύνδεσης Αερίου  |          | G 1/2             | G 1/2           |
| Διάμετρος σωλήνα εκκένωσης καυσαερίων                                  | mm       | -                 | 130             |
| Διάμετρος ομόκεντρων σωλήνων εκκένωσης καυσαερίων/αναρρόφησης του αέρα | mm       | 100/60            | -               |
| Διάμετρος ξεχωριστών σωλήνων εκκένωσης καυσαερίων/αναρρόφησης του αέρα | mm       | 80/80             | -               |
| Τάση/συχνότητα τροφοδοσίας   | V/Hz     | 230/50            | 230/50          |
| Ολική απορροφόμενη ηλεκτρική ισχύς                                     | W        | 130               | 90              |
| Ασφάλεια τροφοδοσίας   | A        | 2                 | 2               |
| Βαθμός προστασίας του ηλεκτρικού πίνακα                                | IP       | 44                | 44              |
| Μήκος x Ύψος x Βάθος   | mm       | 450 x 750 x 325   | 450 x 750 x 325 |
| Βάρος  | Kg       | 34,4              | 32,8            |

Ο κατασκευαστής διατηρεί το δικαίωμα να προβεί σε τυχόν αλλαγές που αυτός κρίνει σκόπιμες, χωρίς προειδοποίηση.

Uff. Pub. Fondital - CTC 04 C 145 - 01 Maggio 2008 (4.000 - 05/2008)

9PCGR04C145

**FONDITAL S.p.A.**

25078 VESTONE (Brescia) Italy - Via Mocenigo, 123  
Tel. +39 0365 596.211 - Fax +39 0365 820.200  
e mail: fondital@fondital.it - www.novafiorida.it

COMPANY  
WITH QUALITY SYSTEM  
CERTIFIED BY DNV  
= ISO 9001/2000 =

